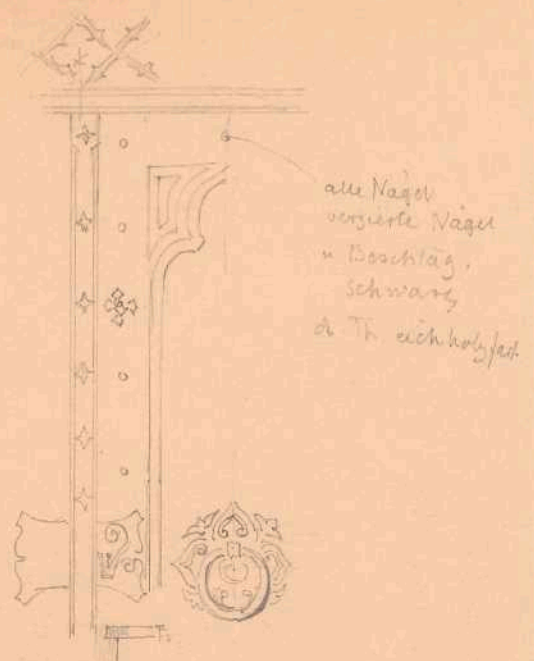

Persistenter Identifier:	1614938439696
Titel:	Gebäude mit Treppengiebeln und ein Gebäude in Fürth im Stil florentiner Renaissancepalazzi
Künstler/Illustrator:	Linck (?), Wilhelm
Ort:	Fürth
Inhalt/Darstellung:	<p>Detailaufnahmen und skizzierte Ansicht eines zweigeschossigen Gebäudes mit zentralem Treppengiebel über dem Eingangsportal. Seitliche Gebäudeteile mit Flachdach, abgeschlossen durch ein Gesims mit Blendmaßwerk, Fenster hervorgehoben durch vorgeblendete Rahmung; Form: im Obergeschoss mit Schulterbögen, über dem Eingang als Drillingsfenster, im EG mit Rundbögen. Zweiflüglige Eingangstür mit verzierten Nägeln und Beschlägen. Dreipass als Fassadenschmuck im OG. Nebenansicht zeigt eingeschossigen Gebäudeteil mit heruntergezogenem Satteldach, getragen von Pfeilern mit aufwendig verzierten Schrägbalken als loggienartiger Vorbau mit Treppenaufgang. Perspektivische Aufnahme eines dreigeschossigen repräsentativen Gebäudes mit Rundbogenfenstern und Erker mit Drillingsfenster im Hauptgeschoss. Fassadengliederung durch Mauerwerk, Eckklisenen. Hauptgeschoss durch Pilaster zwischen den Fenstern, gurtegesimsartigen Fries und geometrisch, arabeskenhafte Steinverzierungen am Erker hervorgehoben.</p>
Technik:	Bleistift auf Papier
Maße:	24 x 36,3 cm
Datierung:	Mitte 19. Jahrhundert
Funktion (Zeichnungstyp):	Bestandsstudie
Beschriftungen:	oben rechts: "Fürth", rechts am Rand: "die Facade massiv / v. Quader _ in der / Farbe gleich unserem / Keupersandstein.", unten rechts: "Verzierung in Stein / ausgeführt in der / Brüstung einer Eklisene. Weitere Beschriftungen auf dem Blatt.
Besitzende Institution:	Universitätsbibliothek Stuttgart
Signatur:	Linc0476
Strukturtyp:	Drawing
Lizenz:	https://creativecommons.org/licenses/by-sa/4.0/
PURL:	https://digibus.ub.uni-stuttgart.de/viewer/image/1614938439696/1/



x
m



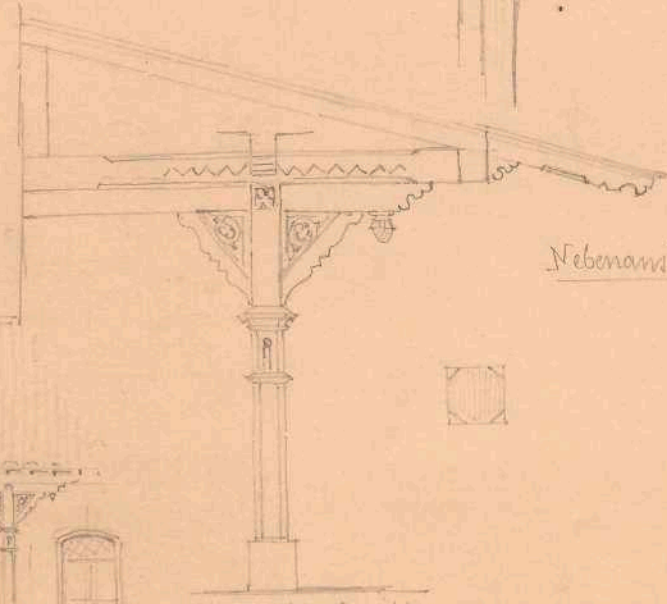
alle Nägel
verzürte Nägel
u. Bockschlag,
schwarz
da Th. nicht holzfest



oberer Stock

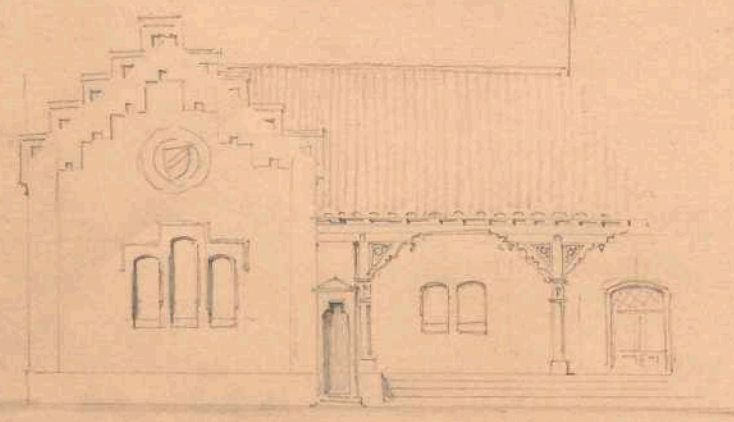


untere Fels

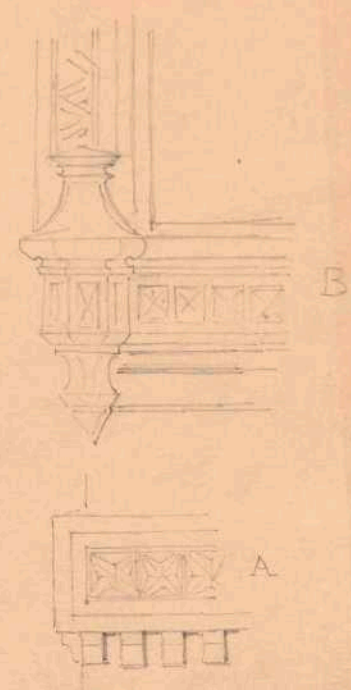
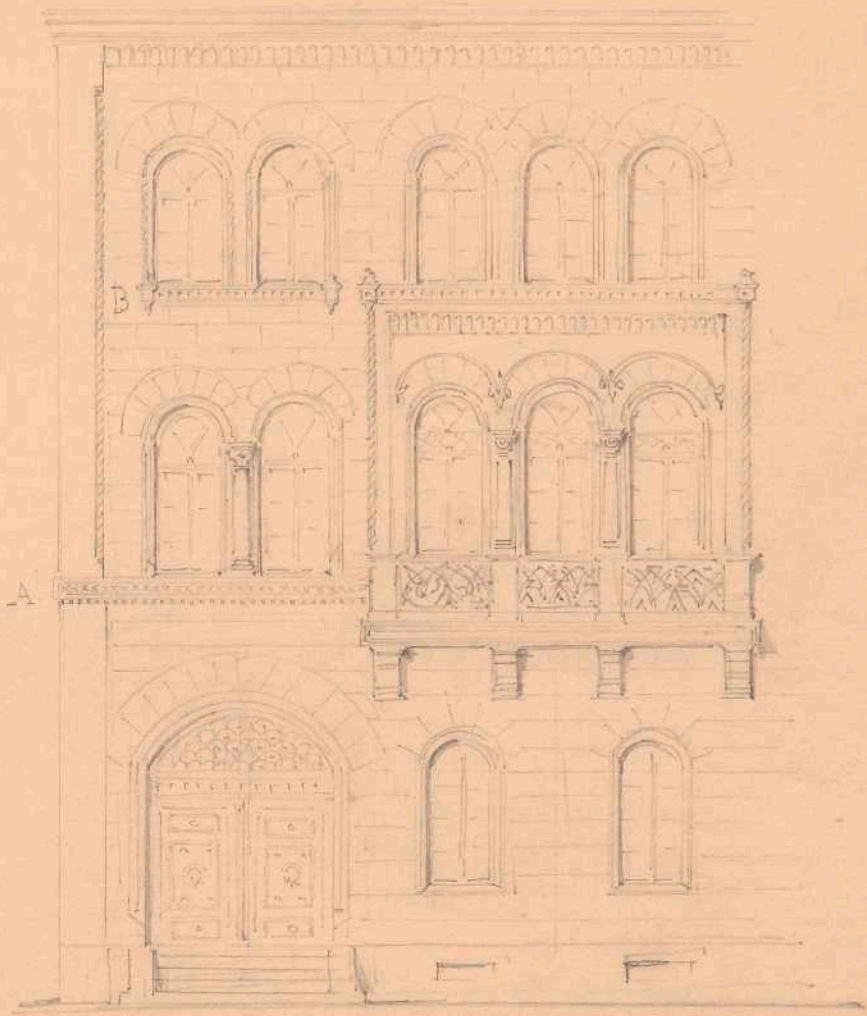


Nebensicht

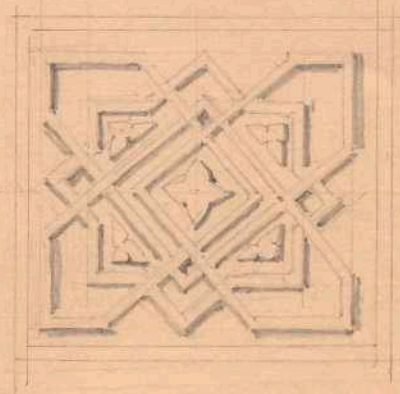
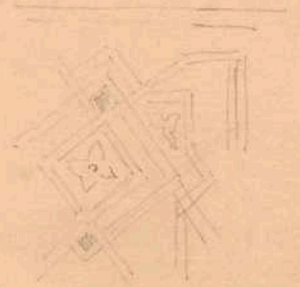
vordere Ansicht



Fürth.



die facade massiv
v. Quader. in der
Farbe gleicht unserem
Keupersandstein.



Verzierung in Stein
angeführt in der
Breitung einer Eklise

