



N.B.Z. 3.5.40

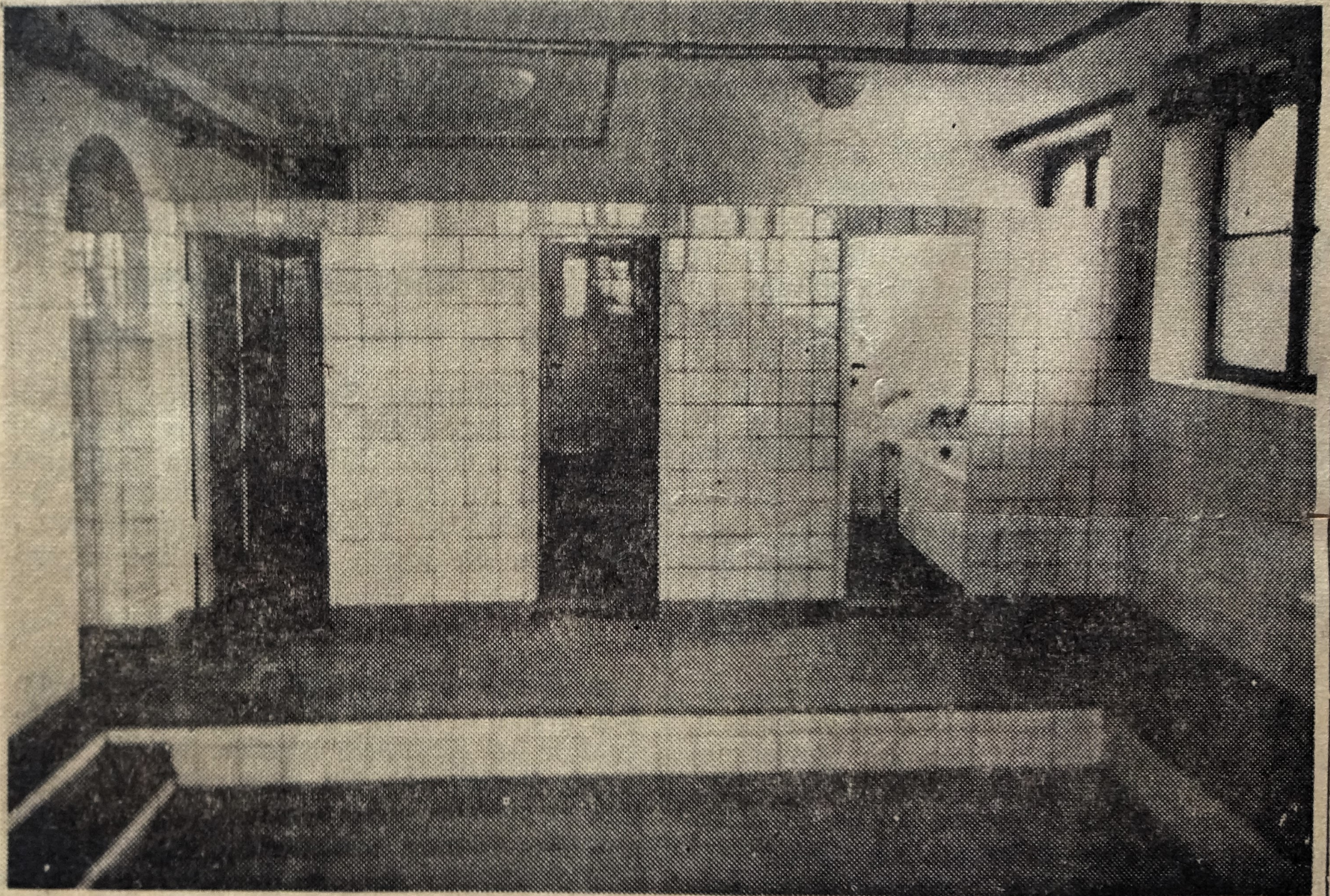
Aufn.: Wolkenstörfer

## Das neue Schulhaus in Stadeln

Das nahe Stadeln, das in der Parteiorganisation zum großen Kreis Fürth gehört, ist unter der tatkräftigen Führung des Bürgermeisters Pg. Aßländer zu einer aufstrebenden Gemeinde geworden. Das ist nicht nur an der Sauberkeit des Ortes wahrzunehmen, sondern auch in der Durchführung der für die Gemeinde wichtigen Projekte. Wir erinnern nur an den ideal gelegenen neuen Friedhof mit der schmucken Leichenhalle, an das HJ-Heim, und hauptsächlich an das neue Schulgebäude, das dem landschaftlichen Cha-

rakter angepaßt, in seinen schlichten, aber klaren Linien als eine weitere Zierde der Gemeinde Stadeln anzusprechen ist.

Mehr als alles andere bestätigen solche Bauten, daß unsere Gemeinden trotz des uns aufgezwungenen Krieges auf gesunder finanzieller Basis die ihnen gestellten Aufgaben erfüllen können. Für unsere heranwachsende Jugend muß es eine Freude sein, in solchen Schulhäusern voll Licht und Luft das nötige Wissen und Können für ihr späteres Leben zu erhalten.



Arch. WOLKENSTORFER

**15.3.40 N. B. Z. ein zeitgemäßes Volksbad**

*b. Wenden*

Im nahen Stadeln, der aufblühenden Gemeinde im Kreis Fürth, ist mit dem neuen dortigen Schulhaus ein modern eingerichtetes Volksbad verbunden, das zu Beginn des vorligen Monats der Benützung übergeben wurde. Damit wurde ein schon lang bestehendes örtliches Bedürfnis zur Freude der dortigen Einwohnerschaft erfüllt.