

23
92
33
30
20
198

EINLADUNG
ZUR
PLATZMIETE
1941/42



STADTTHEATER FÜRTH

Entwurf und Gesamtausführung:
Druckerei Dörfler, Fürth, Maxstrasse 18



Die Spielzeit 1940/41 ist beendet.

Unsere alten Theaterfreunde standen uns
treu zur Seite.

Viele neue Anhänger wurden gewonnen.

Das ist ein Erfolg, der uns herzlich freut
und für den wir gerne unseren Dank sagen!

Zugleich bitten wir, uns auch in der neuen
Spielzeit die bisher bewiesene treue Gefolgs-
schaft nicht zu verlagern.

Horst Platen

Intendant

Unsere neue . . .



Carl Max Baas
Oberspielleiter
des Schauspiels
Stadttheater
Würzburg



Gerhard Brofig
1. Kapellmeister
Stadttheater
Ingolstadt



Fred Lipner
Bühnenbildner
Grenzlandtheater
Klagenfurt

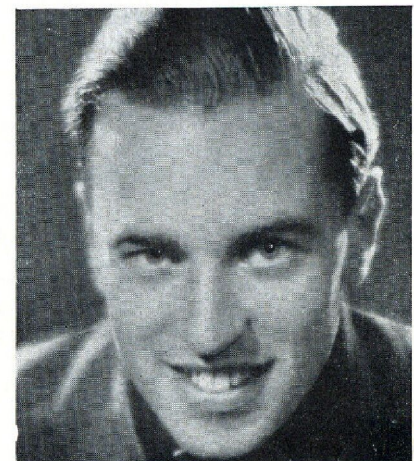
Künstlerschatz . . .



Ditta Wranitzky
1. Operetten-
sängerin
Stadttheater
Eger



Hans Lindbichler
1. Operettenenor
Köln



Adam von Boyos
Utilité für Operette
und Schauspiel
Landestheater
Meiningen

macht . . .



Hans Stöckl
1. Bonvivant,
Feld und
Charakterdarsteller
Stadttheater
Zwickau



Wolf Martini
jugendlicher
Bonvivant
Stadttheater
Troppau

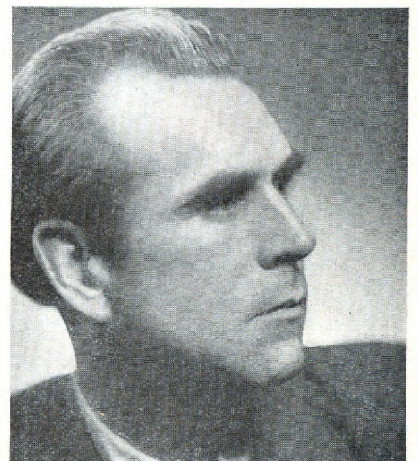


Erwin Kerfen
Chargenspieler
singend,
für Schauspiel,
Oper, Operette
Stadttheater
Plauen

Ihnen . . .



Gertrud Jennichen
1. jugendliche
Salondame
Stadttheater
Zwickau

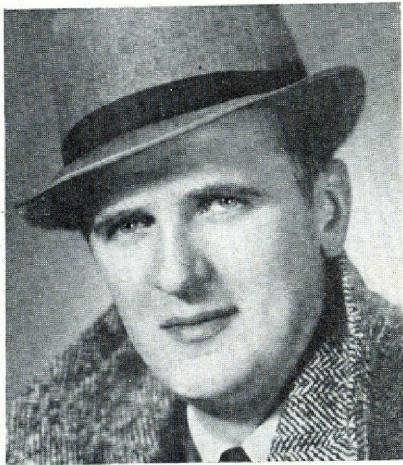


Nestor Szytar
Charakterliebhaber
und
Charakter-
bonvivant
Stadttheater
Liegnitz



Mia Langendorff
1. komische Alte
und
derbe Soubrette
Stadttheater
Plauen

... ihre Aufwartung



Karl Hofer
2. Operettentenor
Stadttheater
Salzburg



Fritzi Wrchovsky
Schauspielerin
Graz

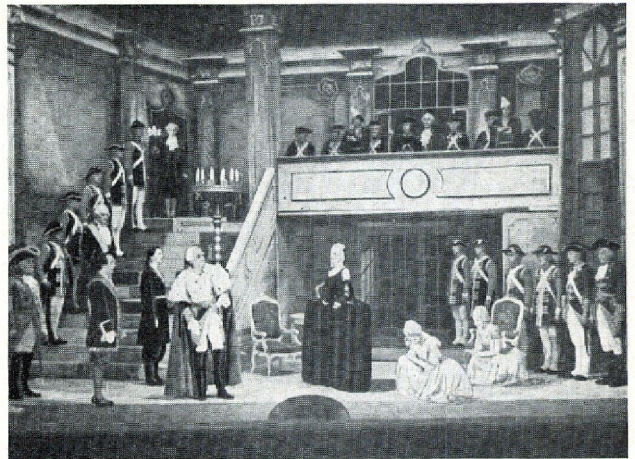
Unsere neuen Chormitglieder:

Marie Schlicht-Offa	Bernhard Hörner
Ingeborg Herming	Willi Pemfel
Lya Meistrini	Oskar Samer
Gretl Ulrich	Harry Sponda
Ernst Hermann-Lochmann	

Unsere neuen Ballettmitglieder:

Irmgard Michl	Irma Wolf
Gerda Schmidt	Marianne Grasow
Elfi Rofe	

Bilder aus dem Schauspiel ...

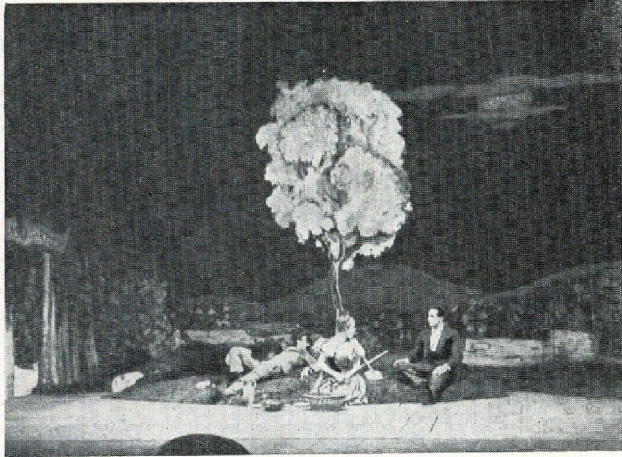


Der Thron zwischen Erdteilen

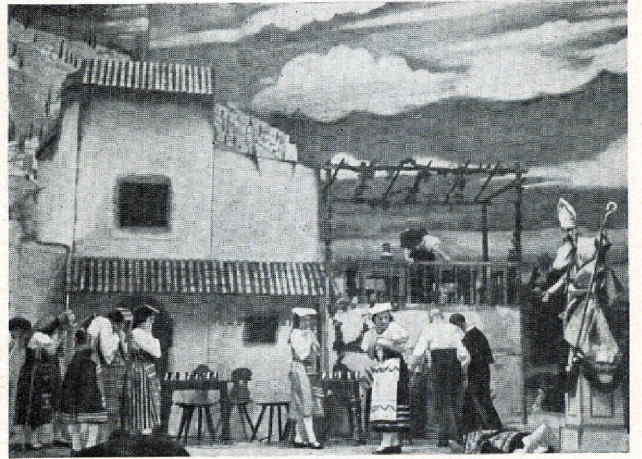


Artiften

... der Komödie

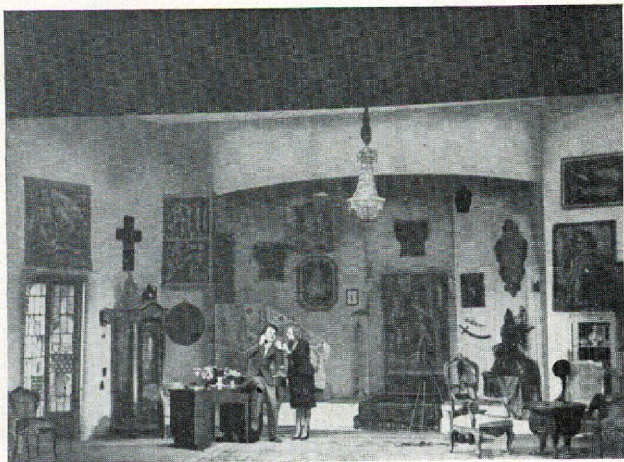


Das Paradiesgärtlein



Cavalleria rusticana

... und Märchen



Der Engel mit dem Saitenspiel



Schneeflöckchen fällt vom Himmel

. . . Operette



Ballett

Das Strumpfband der Herzogin



Ein Liebestraum



Der Zigeunerbaron



Saison in Salzburg

... Oper



Cavalleria rusticana



Ein Maskenball

Walter Bukow

... und Märchen



Schneeflöckchen fällt vom Himmel



grüßt zum Abschied

Spielplan = Vorschau

für die in Aussicht genommenen Werke der Spielzeit 1941/42

Oper:

Fidelio Beethoven
 Figaros Hochzeit Mozart
 Troubadour Verdi
 Carmen Bizet

Schauspiel:

Deer Gynt Ibsen
 Maria von Schottland Gobsch
 Die Lärm um nichts Shakespeare
Lustspiel
 Glaube und Heimat Schönherr
 Eine kleine Differenz Ruhnert
Romöche
 Die Gattin Bodzay
Schauspiel
 Glück im Winkel Sudermann
Schauspiel
 Der Sonnenuntergang G. Hauptmann
 Kleine Parfümerie Leo Lenz
 Geraldine verreiselt Graff und Franzel

Heirat nach der Hochzeit Bernhardt
 Agnes Bernauer Hebbel
 Maria Giordano Heinz Ormer
 Tip auf Amalia Fritz Gottwald
Lustspiel

Uraufführung:

Ein anderes Leben Thomas Klingg

Operette:

Ideale Gattin Lehár
 Schäfchen zur Linken Gutheim
 Abenteuer im Atlantik Rogati
 Zarewitsch Lehár
 Dichter und Bauer Suppé
 Fledermaus Strauß (Sylbester)
 Flucht ins Glück Dostal
 Eine entzückende Frau Heuberger
 Der Rastelbinder Lehár
 In der Neubearbeitung des Meisters

Uraufführung:

3 himmlische Frauen Bars/Springefeld

Außerdem noch einige auf Veranlassung des Propagandaministeriums neu bearbeitete klassische Operetten

Unsere alten, wiederverpflichteten Mitglieder:

Fritz Bernet	Christof Helmschmid	Berta Seth	Irma Tannert	Adolf Schleiffer
Eduard Rogati	Margot Wintgen	Romana von Giesel	Berta Witt	Willi Schmid-Scholven
Georg Winter	Georghanns Thoma	Grete Imle	Lutz Everth	Willi Wiederer
Heinrich Neckamm	Alexander Charles	Magda Marie Peter	Hans Madin	Willi Laß

Neuer Theaterfreund! Bewerbe Dich sofort um einen Dir zusagenden Platz!

Welcher Tag liegt Ihnen zum Theaterbesuch am besten?

Am Samstag Erstaufführungsmiete	39 Vorstellungen	Miete	J
Dienstag	39 Vorstellungen	Miete	V
Dienstag	19 Vorstellungen	Miete	D
Mittwoch	39 Vorstellungen	Miete	A
Donnerstag	39 Vorstellungen	Miete	B
Donnerstag	19 Vorstellungen	Miete	M

K d F Platzmieten:

Für alle Volksgenossen, welche der D.A.F. angehören und nachweislich ein Monatseinkommen von nicht mehr als RM. 200.— haben, besteht die Einrichtung der „Kraft-durch-Freude-Platzmiete“, deren Preise gegenüber den normalen Platzmietepreisen und noch mehr gegenüber den Tageskassenpreisen bedeutend ermäßigt sind.

Montag	19 Vorstellungen	Miete	K
Dienstag	39 Vorstellungen	Miete	G

Jugend-Platzmiete

Wie in den Vorjahren, so übernimmt auch im neuen Spieljahr 1941/42 die Hitler-Jugend durch ihren „**Veranstaltungsring der H.J.**“ die Aufgabe, der Fürther Jugend wertvolle und kulturell hoch stehende Werke zu bieten. Die „Jugend-Platzmiete“ umfasst mindestens **sechs** Vorstellungen. — Gesonderte Prospekte und Anmeldescheine werden über die Einheiten der Hitler-Jugend (H.J., B.d.M., D.J., J.M.), sowie über Schulen und Betriebe zur Verteilung kommen.

Weitere Auskunft erteilt die Dienststelle des **Bannes Fürth 324 der Hitlerjugend**, Marienstr. 44.

Verehrte Platzmieter! Sofort oder bis längstens 30. Juni 1941 Platz erneuern!

Die Vorteile einer Platzmiete sind klar ersichtlich aus diesen 6 Punkten:

1. Zwischen 25 und 30 % Ermäßigung gegenüber den Tagespreisen!
2. Bei Trauerfall, Krankheit oder sonstiger Verhinderung werden Ersatzscheine abgegeben.
3. Bei Einzahlung seiner Monatsrate erhält der Platzmieter einen Gutschein, mit dem an der Tageskasse eine um 20 % ermäßigte Eintrittskarte gelöst werden kann.
4. Bequeme Einzahlung in 9 Monatsraten. Erste Rate 15. mit 31. August. Die weiteren 8 Raten jeweils vom 1. mit 10. jeden Monats im Voraus.
5. Die Platzmiete ist übertragbar.
6. Der Philharmonische Verein Fürth gewährt den Platzmietern des Stadttheaters nach Abgabe des Ermäßigungsscheines unter Vorlage des Abschnittes der fälligen Platzmiete 20 % Preisnachlaß bei allen Konzerten.

Dutzendkarten.

Sie bestehen in 6 Eintrittskarten für Operette und Schauspiel, sind im Preis **10 % niedriger** als die Tageskarten, werden an der Tageskasse im Block gekauft und nach Bedarf gegen Eintrittskarten umgetauscht.

Die Erstaufführungsplatzmiete J (Samstag)

Platzgattung	Tageskassenpreis			Einzel- mietpreis	Gesamtpreis für 59 Vorstellungen zum		Die Platzmiete ist zahlbar in neun Monatsraten à RM
	Oper	Operette	Schauspiel		Tages- kassenpreis	Mietpreis	
Orchestersitz	4.80	3.80	3.30	2.90	143.70	113.10	12.60
I. Parkett, Reihe 1—2	4.10	3.30	2.80	2.40	123.20	93.60	10.40
II. Parkett, Reihe 3—6	3.40	2.80	2.30	2.—	102.70	78.—	8.70
III. Parkett, Reihe 7—13	2.45	2.05	1.65	1.45	74.35	56.55	6.30
IV. Parkett, Reihe 14—16	2.05	1.65	1.25	1.25	58.75	48.75	5.45
Rang-Loge Nr. 5—7, Vordersitz .	4.80	3.80	3.30	2.90	143.70	113.10	12.60
Rang-Loge Nr. 5—7, Rücksitz . .	3.60	2.80	2.30	2.40	103.70	93.60	10.40
Rang-Loge Nr. 1—4, Vordersitz .	4.40	3.50	3.—	2.60	131.50	101.40	11.30
Rang-Loge Nr. 1—4, Rücksitz . .	2.25	1.85	1.45	1.45	66.55	56.55	6.30
Rang-Balkon, Reihe 1	3.80	3.—	2.60	2.40	113.40	93.60	10.40
Rang-Balkon, Reihe 2—3	3.—	2.50	2.—	1.70	90.50	66.30	7.40
Rang-Balkon, Reihe 4—5	2.45	2.05	1.65	1.45	74.35	56.55	6.30
II. Rang, Reihe 1, Sitz 1—5 . . .	1.35	-.95	-.75	-.75	35.25	29.25	3.25
II. Rang, Reihe 1, Sitz 6—16 . .	2.05	1.55	1.15	-.95	55.35	37.05	4.15
II. Rang, Reihe 1, Sitz 17—28 . .	2.45	1.95	1.45	1.45	69.05	56.55	6.30
II. Rang, Reihe 2, Sitz 1—10 . . .	1.35	-.95	-.75	-.75	35.25	29.25	3.25
II. Rang, Reihe 2—3, übrige Sitze	2.05	1.55	1.15	1.25	55.35	48.75	5.45
II. Rang, Reihe 4—8	1.30	-.90	-.70	-.70	33.30	27.30	3.05

Neuer Theaterfreund! Bewerbe Dich sofort um einen Dir zusagenden Platz!

Etwas billiger sind diese Platzmieten — Sie zahlen bei 39 Vorstellungen in den:

Platzmieten	Platzgattung	Tageskassenpreis			Einzel- mietpreis	Gesamtpreis für 39 Vorstellungen zum		Die Platzmiete ist zahlbar in neun Monatsraten à RM
		Oper	Operette	Schauspiel		Tages- kassenpreis	Mietpreis	
V Dienstag	Orchestersitz	4.80	3.80	3.30	2.60	143.70	101.40	11.30
	I. Parkett, Reihe 1—2	4.10	3.30	2.80	2.10	123.20	81.90	9.10
A Mittwoch	II. Parkett, Reihe 3—6	3.40	2.80	2.30	1.70	102.70	66.30	7.40
	III. Parkett, Reihe 7—13	2.45	2.05	1.65	1.35	74.35	52.65	5.85
B Donnerstag	IV. Parkett, Reihe 14—16	2.05	1.65	1.25	1.15	58.75	44.85	5.—
	Rang-Loge Nr. 5—7, Vordersitz	4.80	3.80	3.30	2.60	143.70	101.40	11.30
	Rang-Loge Nr. 5—7, Rücksitz	3.60	2.80	2.30	2.20	103.70	85.80	9.55
	Rang-Loge Nr. 1—4, Vordersitz	4.40	3.50	3.—	2.30	131.50	89.70	10.—
	Rang-Loge Nr. 1—4, Rücksitz	2.25	1.85	1.45	1.25	66.55	48.75	5.45
	Rang-Balkon, Reihe 1	3.80	3.—	2.60	2.10	113.40	81.90	9.10
	Rang-Balkon, Reihe 2—3	3.—	2.50	2.—	1.60	90.50	62.40	6.95
	Rang-Balkon, Reihe 4—5	2.45	2.05	1.65	1.25	74.35	48.75	5.45
	II. Rang, Reihe 1, Sitz 1—5	1.35	-.95	-.75	-.65	35.25	25.35	2.85
	II. Rang, Reihe 1, Sitz 6—16	2.05	1.55	1.15	-.85	55.35	33.15	3.70
	II. Rang, Reihe 1, Sitz 17—28	2.45	1.95	1.45	1.25	69.05	48.75	5.45
	II. Rang, Reihe 2, Sitz 1—10	1.35	-.95	-.75	-.65	35.25	25.35	2.85
	II. Rang, Reihe 2—3, übrige Sitze	2.05	1.55	1.15	1.15	55.35	44.85	5.—
	II. Rang, Reihe 4—8	1.30	-.90	-.70	-.60	33.30	23.40	2.60

Platzmieten	Platzgattung	Tageskassenpreis			Einzel- mietpreis	Gesamtpreis für 19 Vorstellungen zum		Die Platzmiete ist zahlbar in neun Monatsraten à RM
		Oper	Operette	Schauspiel		Tages- kassenpreis	Mietpreis	
D (Dienstag)	Orchestersitz	4.80	3.80	3.30	2.60	69.70	49.40	5.50
und	I. Parkett, Reihe 1—2	4.10	3.30	2.80	2.10	59.80	39.90	4.45
M	II. Parkett, Reihe 3—6	3.40	2.80	2.30	1.70	49.90	32.30	3.60
(Donnerstag)	III. Parkett, Reihe 7—13	2.45	2.05	1.65	1.35	36.15	25.65	2.85
	IV. Parkett, Reihe 14—16	2.05	1.65	1.25	1.15	28.55	21.85	2.45
	Rang-Loge Nr. 5—7, Vordersitz	4.80	3.80	3.30	2.60	69.70	49.40	5.50
	Rang-Loge Nr. 5—7, Rücksitz	3.60	2.80	2.30	2.20	50.30	41.80	4.65
	Rang-Loge Nr. 1—4, Vordersitz	4.40	3.50	3.—	2.30	63.80	43.70	4.85
	Rang-Loge Nr. 1—4, Rücksitz	2.25	1.85	1.45	1.25	32.35	23.75	2.65
	Rang-Balkon, Reihe 1	3.80	3.—	2.60	2.10	55.—	39.90	4.45
	Rang-Balkon, Reihe 2—3	3.—	2.50	2.—	1.60	44.—	30.40	3.40
	Rang-Balkon, Reihe 4—5	2.45	2.05	1.65	1.25	36.15	23.75	2.65
	II. Rang, Reihe 1, Sitz 1—5	1.35	-.95	-.75	-.65	17.05	12.35	1.40
	II. Rang, Reihe 1, Sitz 6—16	2.05	1.55	1.15	-.85	26.85	16.15	1.80
	II. Rang, Reihe 1, Sitz 17—28	2.45	1.95	1.45	1.25	33.55	23.75	2.65
	II. Rang, Reihe 2, Sitz 1—10	1.35	-.95	-.75	-.65	17.05	12.35	1.40
	II. Rang, Reihe 2—3, übrige Sitze	2.05	1.55	1.15	1.15	26.85	21.85	2.45
	II. Rang, Reihe 4—8	1.30	-.90	-.70	-.60	16.10	11.40	1.30

D (Dienstag)
und
M
(Donnerstag)
sind 19 Vor-
stellungen
zum
Preise von:

Verehrte Platzmieter! Sofort oder bis längstens 30. Juni 1941 Platz erneuern!

Wir verweisen noch auf die **Wahlmiete F**

Der Mietpreis für 24 Aufführungen kann in 8 Raten zu je 3 Vorstellungen an beliebigen Terminen erlegt werden, mit der Bedingung, daß bis zum 1. Mai 1942 sämtliche 24 Karten bezahlt sind. Die bei der jeweiligen Einzahlung ausgefolgten Abschnitte sind an der Tageskasse gegen Eintrittskarten umzutauschen und zwar stehen Gutscheine für 4 Opern-, 8 Operetten- und 12 Schauspielaufführungen zur Verfügung.

Die untenstehenden Preise zeigen die Verbilligung gegenüber den einfachen Dutzendkarten.

Platzgattung	Tageskassenpreis			Einzel- mietpreis	Gesamtpreis für 24 Vorstellungen zum		Die Platzmiete ist zahlbar in acht Monatsraten à RM
	Oper	Operette	Schauspiel		Tages- kassenpreis	Mietpreis	
Orchestersitz	4.70	3.70	3.20	3.—	86.80	73.80	9.25
I. Parkett, Reihe 1—2	4.—	3.20	2.70	2.50	74.—	60.—	7.50
II. Parkett, Reihe 3—6	3.30	2.70	2.20	2.10	61.20	50.40	6.30
III. Parkett, Reihe 7—13	2.40	2.—	1.60	1.60	44.80	38.10	4.80
Rang-Loge Nr. 5—7, Vordersitz	4.70	3.70	3.20	3.—	86.80	73.80	9.25
Rang-Loge Nr. 5—7, Rücksitz	3.50	2.70	2.20	2.40	62.—	57.60	7.20
Rang-Loge Nr. 1—4, Vordersitz	4.30	3.40	2.90	2.80	79.20	67.40	8.45
Rang-Loge Nr. 1—4, Rücksitz	2.20	1.80	1.40	1.50	40.—	36.—	4.50
Rang-Balkon, Reihe 1	3.70	2.90	2.50	2.50	68.—	60.—	7.50
Rang-Balkon, Reihe 2—3	2.90	2.40	1.90	2.—	53.60	48.—	6.—
Rang-Balkon, Reihe 4—5	2.40	2.—	1.60	1.60	44.80	38.10	4.80
II. Rang, Reihe 1, Mitte	2.40	1.90	1.40	1.50	41.60	36.—	4.50

(Bei der Einlösung von Abschnitten werden je Karte 5 Pfg., bzw. 10 Pfg. für Altersversorgungsabgabe erhoben)

Platzmiete-Bedingungen

1. Der Abschluß einer Platzmiete stellt einen Vertrag dar, der für die ganze Spielzeit bindet und nur nach beiderseitiger Übereinkunft gelöst werden kann.
2. Alle Platzmiete-Raten müssen vertragsgemäß bis zum 10. jeden Monats bezahlt sein (erste Rate 15. mit 31. August). Der Zuschauerraum darf nur mit dem jeweils gültigen Ausweis betreten werden.
3. Ersatzscheine werden bei Trauerfall, Krankheit oder sonstiger Verhinderung gewährt. Sie müssen aber bis spätestens 17 Uhr des Spieltages gemeldet sein, wobei der fällige Monatsrate-Abschnitt unbedingt vorzulegen ist. Ersatzscheine werden nicht ausgestellt, wenn die fällige Monatsrate unbezahlt ist.
4. Die Ausstellungsgebühr für Ersatzscheine beträgt in allen Fällen 20 Rpf.

Das Platzmiete-Büro (Fernruf 704 30) ist täglich von 10 bis 13 Uhr und 17 bis 19 Uhr geöffnet. Samstags nur von 10 bis 13 Uhr. Sonntags geschlossen.

Vom 1. Juni mit 15. August ist das Platzmiete-Büro an den Werktagen von 9 bis 19 Uhr geöffnet. Sonntags geschlossen. Fernruf 713 33.

Neuer Theaterfreund! Bewerbe Dich sofort um einen Dir zusagenden Platz!

Werbung!

Wir bitten unsere bisherigen treuen Platzmieter und Theaterfreunde zu beachten:
Für jeden neugewonnenen Platzmieter geben wir dem Werber 1 Gutschein, der nach Bezahlung der ersten Platzmiete-Rate an unserer Tageskasse gegen eine Eintrittskarte umgetauscht wird.

Sitzplan des Stadttheaters Fürth

